

24

25

26

27

28

Czerpnia powietrza zewnętrznego  
z żaluzją poziomą – 300x500mm  
Zamontowana 3,0m nad poziomem terenu

Na kanale zamontować klapę p.poz.

z siłownikiem przykładowo typu  
KWP-0-E-300x300-500-BF24-T

Wykorzystać istn. otwór okienny, pozostałą  
powierzchnię otworu wokół kanału zamurować

Tłumik akustyczny kułisowy w wykonaniu  
higienicznym prostokątny przykładowo  
typu TAH-300x300x1500-21-AA-Y

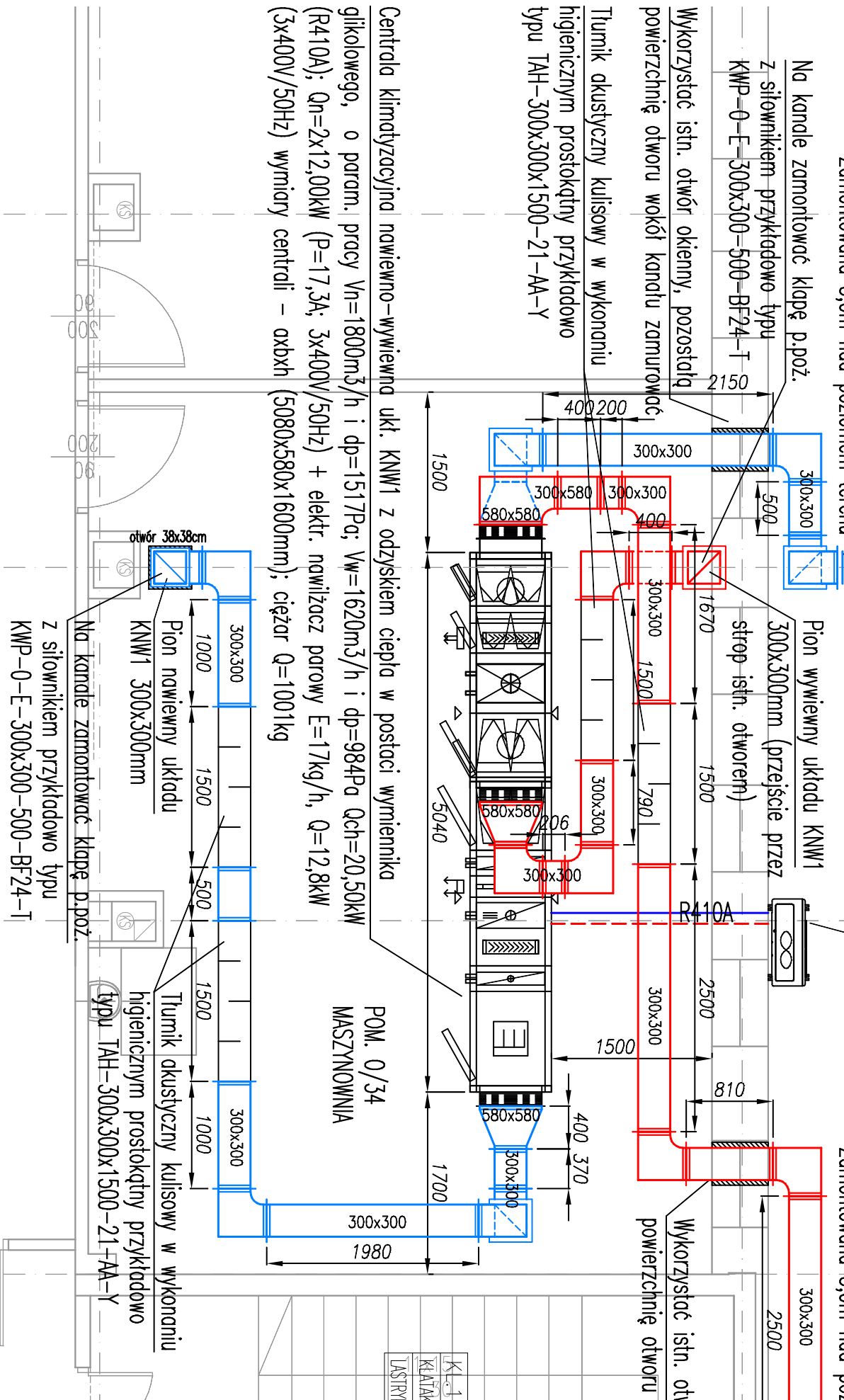
Centrala klimatyzacyjna nawiewno-wywiewna ukl. KNW1 z odzyskiem ciepła w postaci wymiennika  
glikolowego, o param. pracy  $V_n=180\text{m}^3/\text{h}$  i  $dp=1517\text{Pa}$ ;  $V_w=1620\text{m}^3/\text{h}$  i  $dp=984\text{Pa}$   $Q_{ch}=20,50\text{kW}$   
(R410A);  $Q_n=2\times12,00\text{kW}$  ( $P=17,3\text{A}$ ;  $3\times400\text{V}/50\text{Hz}$ ) + elektr. nawilżacz parowy  $E=17\text{kg}/\text{h}$ ,  $Q=12,8\text{kW}$   
( $3\times400\text{V}/50\text{Hz}$ ) wymiary centrali –  $axb\times h$  ( $5080\times580\times1600\text{mm}$ ); ciężar  $Q=1001\text{kg}$

Agregat chłodniczy – jednostka zewnętrzna  $Q_{ch}=26,20\text{kW}$ ;  
 $N=6,70\text{kW}$ ;  $400\text{V}/\sim3/50\text{Hz}$ , wym.  $930\times765\times1680\text{mm}$ ;  $Q=240,0\text{kg}$   
przykładowo typu: GCH250CD1 DencoHappel lub równoważne

Wyrzutnia powietrza zużytego

z żaluzją poziomą – 300x300mm  
Zamontowana 3,0m nad poziomem terenu

Wykorzystać istn. otwór okienny, pozostałą  
powierzchnię otworu wokół kanału zamurować



## OZNACZENIA:

- PROJ. PRZEWÓD NAWIEWNY WENT. MECH.
- PROJ. PRZEWÓD WYWIEWNY WENT. MECH.
- PROJ. PRZEWODY INST. CHŁODNICZEJ (R410A)
- WYMIAR PROJ. PRZEWODU WENT. MECH.
- STRUMIEN PRZEPŁYWU POWIETRZA
- OSIOWY WENTYLATOR ŁĄCZENKOWY O PARAM. PRACY:

UMIAGŁOŚĆ: OPRACOWANIE WENTYLACJI GRAWITACYJNEJ I POMIESZCZEN W G OPRACOWANIA ARCHITEKTONICZEGO



HELITECH Sp. z o.o.

tel. 22 378 49 71 • fax. 22 378 49 72 • web. www.helitech.pl

jednostka projektowa:	HELITECH Sp. z o.o. ul. Szczepańska 7b lok. 18/02 - 454 Warszawa
inwestor:	ZESPÓŁ OPIEKI ZDROWOTNEJ SZPITAL im. JANA PAWŁA II WE WŁOSZCZOWIE ul. Żeromskiego 28 ; 29-100 Włoszczowa
obiekt:	ZESPÓŁ OPIEKI ZDROWOTNEJ SZPITAL im. JANA PAWŁA II WE WŁOSZCZOWIE ul. Żeromskiego 28 ; 29-100 Włoszczowa
temat:	PRZEBUDOWA SZPITALNEGO ODDZIAŁU RATOWNICTWA MEDYCZNEGO WE WŁOSZCZOWIE
BRANŻE:	
wentylacja mechaniczna:	
projektant:	mgr inż. Andrzej Sławiński
asystent projektanta:	mgr inż. Sławomir Sawczyk
asystent projektanta:	mgr inż. Małgorzata Włosa
temat rysunku:	PROJEKT WYKONAWCZY
RZUT PIWNI CY (FRAGMENT) - WENTYLACJA MECHANICZNA I KLIMATACJA	branża: WENT. MECH. data: 01.2016 skala: 1:50 nr rysunku: WM-02